



LES RÉSULTATS DES COMPÉTITIONS

RECHERCHER LISTE

NAVIGATION

Page > 001/003 <

Tri > Cat./Sex./Epr. <

Liste des Epreuves

590 enr.

15/01/22 - CHAMPIONNAT 67 BENJAMINS ET MINIMES

METZ - G-E - 057

>> Statistiques

Jury <<

50m - Salle / BEF | F | Finale 1 | Chr : E

1	7"36	STEYER Louise	Sr Obernai	067	G-E	BEF/09	37
2	7"53	GREULICH Jessica	Sr Obernai	067	G-E	BEF/09	34
3	7"54	OSWALD Zoe	S2a - S/1 Ill Bruche A Lingols	067	G-E	BEF/09	34
4	7"60	GREULICH Chloe	Sr Obernai	067	G-E	BEF/09	33
5	7"76	FUOC-FREI Selena	Sr Obernai	067	G-E	BEF/09	30
6	8"01	WOOG Emma	Ana - S/1 Fcja Bischwiller	067	G-E	BEF/09	25

50m - Salle / BEF | F | Finale 2 | Chr : E

1	7"81	HAMDANE Farah	Ana - S/1 Fc Haguenau	067	G-E	BEF/09	29
2	7"84	TANRIKULU Yelin	Ana - S/1 Fc Haguenau	067	G-E	BEF/09	28
3	7"93	ADAM Catherine	Ana - S/1 Fc Haguenau	067	G-E	BEF/09	27
4	8"03	WILWERT Alice (Lux)	LUXEMBOURG IAL			BEF/09	25
5	8"05	DOUCOURE Tia	S2a - S/1 Asppt Strasbourg	067	G-E	BEF/09	25
6	8"24	STRASSER Louise (Lux)	CELTIC Diekirch			BEF/10	21

50m - Salle / BEF | F | Série 1 | Chr : E

1	7"59 q	GREULICH Jessica	Sr Obernai	067	G-E	BEF/09	33
2	7"65 q	GREULICH Chloe	Sr Obernai	067	G-E	BEF/09	32
3	7"69 q	OSWALD Zoe	S2a - S/1 Ill Bruche A Lingols	067	G-E	BEF/09	31
4	7"83 q	FUOC-FREI Selena	Sr Obernai	067	G-E	BEF/09	29
5	8"00 q	STRASSER Louise (Lux)	CELTIC Diekirch			BEF/10	26
6	8"66	GARDIN April	Pays Haut A Reuni	054	G-E	BEF/10	17

50m - Salle / BEF | F | Série 2 | Chr : E

1	7"96 q	DOUCOURE Tia	S2a - S/1 Asppt Strasbourg	067	G-E	BEF/09	26
2	8"15	LEISTICO Lisa (Lux)	CELTIC Diekirch			BEF/10	23
3	8"99	ETIENNE Ylena	Pays Haut A Reuni	054	G-E	BEF/10	14
4	9"02	HENNRICH Ludivine	Sr Obernai	067	G-E	BEF/09	14
5	9"18	CARBONNEL Clementine	Ana - S/1 Rohan Athletisme Sav	067	G-E	BEF/10	13

50m - Salle / BEF | F | Série 3 | Chr : E

1	8"04 q	WEBER Anastasia (Lux)	CLUB ATHLETISME DE BELVAUX			BEF/10	25
2	8"04 q	HAMDANE Farah	Ana - S/1 Fc Haguenau	067	G-E	BEF/09	25
3	8"10	STRESSER Lisa	S2a - S/1 Fegersheim Athletism	067	G-E	BEF/09	24
4	8"46	HIRSCH Chloe	Ana - S/1 Fc Haguenau	067	G-E	BEF/10	19
5	8"48	ROGNANT Pauline	Ana - S/1 Sg La Wantzenau	067	G-E	BEF/10	18
6	8"90	GOETZ-ZEHNER Juliette	Ana - S/1 Rohan Athletisme Sav	067	G-E	BEF/10	15

50m - Salle / BEF | F | Série 4 | Chr : E

1	7"97 q	ADAM Catherine	Ana - S/1 Fc Haguenau	067	G-E	BEF/09	26
2	8"41	BAILLA Ines	Alsace Bossue Athletisme	067	G-E	BEF/09	19
3	8"65	POTDEVIN Emma	Alsace Bossue Athletisme	067	G-E	BEF/09	17
4	8"73	QUENTRIC Maelle	S2a - S/1 Ill Bruche A Lingols	067	G-E	BEF/10	16
5	9"37	ASKU Mathilde	Ana - S/1 Rohan Athletisme Sav	067	G-E	BEF/10	11
-	DNS	WILSON Emmy	Ana - S/1 Sg La Wantzenau	067	G-E	BEF/10	0

50m - Salle / BEF | F | Série 5 | Chr : E

1	7"89 q	WOOG Emma	Ana - S/1 Fcja Bischwiller	067	G-E	BEF/09	28
2	7"98 q	WILWERT Alice (Lux)	LUXEMBOURG IAL			BEF/09	26
3	8"31	OSYSSEK REIMER Estelle	Ana - S/1 Fc Haguenau	067	G-E	BEF/10	20
4	8"60	JEANPIERRE Naomy	Sr Obernai	067	G-E	BEF/10	17
5	8"80	URSO Lucie	Ana - S/1 Sg La Wantzenau	067	G-E	BEF/10	16
6	9"50	DUSUEL Jade	Ana - S/1 Rohan Athletisme Sav	067	G-E	BEF/09	10

50m - Salle / BEF | F | Série 6 | Chr : E

1	7"46 q	STEYER Louise	Sr Obernai	067	G-E	BEF/09	35
2	8"04	TANRIKULU Yelin	Ana - S/1 Fc Haguenau	067	G-E	BEF/09	25
3	8"34	ELCHEROTH Lena (Lux)	LUXEMBOURG IAL			BEF/10	20
4	9"21	SAIED Sayma (TUN)	Asc Strasbourg	067	G-E	BEF/10	12
-	DNS	CARDOT Constance	Ana - S/1 Sg La Wantzenau	067	G-E	BEF/10	0
-	DNS	ASSOULI Nour (ITA)	Pays Haut A Reuni	054	G-E	BEF/10	0

50m Haies (65)-salle / BEF | F | Finale 1 | Chr : E

1	8"65	BERGANTZ Pauline	S2a - S/1 Fegersheim Athletism	067	G-E	BEF/09	37
---	------	------------------	--------------------------------	-----	-----	--------	----

2	9"06	WILWERT Alice (Lux)	LUXEMBOURG IAL			BEF/09	33
3	9"34	ELCHEROTH Lena (Lux)	LUXEMBOURG IAL			BEF/10	30
4	9"84	ROGNANT Pauline	Ana - S/1 Sg La Wantzenau	067	G-E	BEF/10	25
5	9"88	STRASSER Louise (Lux)	CELTIC Diekirch			BEF/10	25
6	10"04	KREUTZBERGER Laure	Ana - S/1 Fc Haguenau	067	G-E	BEF/10	23
50m Haies (65)-salle / BEF F Série 1 Chr : E							
1	9"27 q	STRASSER Louise (Lux)	CELTIC Diekirch			BEF/10	31
2	9"27 q	ELCHEROTH Lena (Lux)	LUXEMBOURG IAL			BEF/10	31
3	9"91 q	ROGNANT Pauline	Ana - S/1 Sg La Wantzenau	067	G-E	BEF/10	25
4	10"26	ROCHET Penelope (Lux)	LUXEMBOURG IAL			BEF/09	21
5	10"31	GARDIN April	Pays Haut A Reuni	054	G-E	BEF/10	20
6	11"97	ETIENNE Ylena	Pays Haut A Reuni	054	G-E	BEF/10	15
50m Haies (65)-salle / BEF F Série 2 Chr : E							
1	8"64 q	BERGANTZ Pauline	S2a - S/1 Fegersheim Athletism	067	G-E	BEF/09	37
2	9"26 q	WILWERT Alice (Lux)	LUXEMBOURG IAL			BEF/09	31
3	9"98 q	KREUTZBERGER Laure	Ana - S/1 Fc Haguenau	067	G-E	BEF/10	24
4	10"47	AKMOUCHE Thea	Pays Haut A Reuni	054	G-E	BEF/09	19
-	DNS	SKORNIK Yasmine	Ana - S/1 Sg La Wantzenau	067	G-E	BEF/09	0
Hauteur - Salle / BEF F Finale directe 1							
1	1m35	THERAUD Maelys	Ana - S/1 Rac Wissembourg	067	G-E	BEF/10	33
2	1m30	HENNRICH Ludivine	Sr Obernai	067	G-E	BEF/09	30
3	1m25	HAMDANE Farah	Ana - S/1 Fc Haguenau	067	G-E	BEF/09	27
4	1m15	CARBONNEL Clementine	Ana - S/1 Rohan Athletisme Sav	067	G-E	BEF/10	21
5	1m15	STRESSER Lisa	S2a - S/1 Fegersheim Athletism	067	G-E	BEF/09	21
6	1m15	AIT-HOCINE Louisa	Ana - S/1 Sg La Wantzenau	067	G-E	BEF/10	21
7	1m15	QUENTRIC Maelle	S2a - S/1 Ill Bruche A Lingols	067	G-E	BEF/10	21
8	1m10	ELCHEROTH Lena (Lux)	LUXEMBOURG IAL			BEF/10	18
9	1m05	JEANPIERRE Naomy	Sr Obernai	067	G-E	BEF/10	14
10	1m05	GOETZ-ZEHNER Juliette	Ana - S/1 Rohan Athletisme Sav	067	G-E	BEF/10	14
Perche - Salle / BEF F Finale directe 1							
1	1m63	ROGNANT Pauline	Ana - S/1 Sg La Wantzenau	067	G-E	BEF/10	15
Longueur - Salle / BEF F Finale directe 1							
1	4m30	TANRIKULU Yelin	Ana - S/1 Fc Haguenau	067	G-E	BEF/09	33
2	4m29	STEYER Louise	Sr Obernai	067	G-E	BEF/09	32
3	4m10	WOOG Emma	Ana - S/1 Fcja Bischwiller	067	G-E	BEF/09	30
4	4m01	WEBER Anastasia (Lux)	CLUB ATHLETISME DE BELVAUX			BEF/10	28
5	3m89	DOUCOURE Tia	S2a - S/1 Asptt Strasbourg	067	G-E	BEF/09	27
6	3m77	WILWERT Alice (Lux)	LUXEMBOURG IAL			BEF/09	25
7	3m69	STRASSER Louise (Lux)	CELTIC Diekirch			BEF/10	24
8	3m61	ROCHET Penelope (Lux)	LUXEMBOURG IAL			BEF/09	23
8	3m61	GRABOSKI Estelle	Alsace Bossue Athletisme	067	G-E	BEF/10	23
10	3m57	LEISTICO Lisa (Lux)	CELTIC Diekirch			BEF/10	22
11	3m22	SCHAEFFER Valentine	S2a - S/1 Vendenheim Athle	067	G-E	BEF/10	17
12	3m15	POTDEVIN Emma	Alsace Bossue Athletisme	067	G-E	BEF/09	16
12	3m15	GARDIN April	Pays Haut A Reuni	054	G-E	BEF/10	16
14	3m05	SAIED Sayma (TUN)	Asc Strasbourg	067	G-E	BEF/10	15
14	3m05	AKMOUCHE Thea	Pays Haut A Reuni	054	G-E	BEF/09	15
16	2m94	BORNERT Elisa	Ana - S/1 Fcja Bischwiller	067	G-E	BEF/10	14
17	2m93	DUSUEL Jade	Ana - S/1 Rohan Athletisme Sav	067	G-E	BEF/09	14
18	2m89	BAILLA Ines	Alsace Bossue Athletisme	067	G-E	BEF/09	13
19	2m86	ETIENNE Ylena	Pays Haut A Reuni	054	G-E	BEF/10	9
20	2m13	ASSOULI Nour (ITA)	Pays Haut A Reuni	054	G-E	BEF/10	3
-	DNS	SKORNIK Yasmine	Ana - S/1 Sg La Wantzenau	067	G-E	BEF/09	0
-	DNS	CARDOT Constance	Ana - S/1 Sg La Wantzenau	067	G-E	BEF/10	0
-	NM	ASKU Mathilde	Ana - S/1 Rohan Athletisme Sav	067	G-E	BEF/10	1
Triple Saut - Salle F Finale directe 1							
1	9m10	OSWALD Zoe	S2a - S/1 Ill Bruche A Lingols	067	G-E	BEF/09	30
2	8m98	GREULICH Chloe	Sr Obernai	067	G-E	BEF/09	29
3	8m96	GREULICH Jessica	Sr Obernai	067	G-E	BEF/09	29
4	8m88	BERGANTZ Pauline	S2a - S/1 Fegersheim Athletism	067	G-E	BEF/09	28
5	8m71	ADAM Catherine	Ana - S/1 Fc Haguenau	067	G-E	BEF/09	27
6	8m66	KREUTZBERGER Laure	Ana - S/1 Fc Haguenau	067	G-E	BEF/10	26
7	8m28	HIRSCH Chloe	Ana - S/1 Fc Haguenau	067	G-E	BEF/10	23
8	8m20	OSYSSEK REIMER Estelle	Ana - S/1 Fc Haguenau	067	G-E	BEF/10	23
9	8m17	WOOG Emma	Ana - S/1 Fcja Bischwiller	067	G-E	BEF/09	22
10	7m85	FUOC-FREI Selena	Sr Obernai	067	G-E	BEF/09	20
Poids (2 Kg) - Salle / BEF F Finale directe 1							
1	9m46	DOUCOURE Tia	S2a - S/1 Asptt Strasbourg	067	G-E	BEF/09	31
2	9m43	BERGANTZ Pauline	S2a - S/1 Fegersheim Athletism	067	G-E	BEF/09	31
3	8m62	STEYER Louise	Sr Obernai	067	G-E	BEF/09	28
4	8m42	ADAM Catherine	Ana - S/1 Fc Haguenau	067	G-E	BEF/09	27
5	8m06	HAMDANE Farah	Ana - S/1 Fc Haguenau	067	G-E	BEF/09	26
6	7m93	GREULICH Jessica	Sr Obernai	067	G-E	BEF/09	25
7	7m69	TANRIKULU Yelin	Ana - S/1 Fc Haguenau	067	G-E	BEF/09	24
8	7m19	HENNRICH Ludivine	Sr Obernai	067	G-E	BEF/09	23

9	6m62	FUOC-FREI Selena	Sr Obernai	067	G-E	BEF/09	20
10	6m52	OSWALD Zoe	S2a - S/1 Ill Bruche A Lingols	067	G-E	BEF/09	20
11	6m50	THERAUD Maelys	Ana - S/1 Rac Wissembourg	067	G-E	BEF/10	20
11	6m50	SAIED Sayma (TUN)	Asc Strasbourg	067	G-E	BEF/10	20
13	6m42	ROCHET Penelope (Lux)	LUXEMBOURG IAL			BEF/09	20
14	6m00	OSYSSEK REIMER Estelle	Ana - S/1 Fc Haguenau	067	G-E	BEF/10	17
15	5m95	GREULICH Chloe	Sr Obernai	067	G-E	BEF/09	17
16	5m88	GRABOSKI Estelle	Alsace Bossue Athletisme	067	G-E	BEF/10	16
17	5m87	CARDOT Constance	Ana - S/1 Sg La Wantzenau	067	G-E	BEF/10	16
18	5m68	WOOG Emma	Ana - S/1 Fcja Bischwiller	067	G-E	BEF/09	15
19	5m66	WILSON Emmy	Ana - S/1 Sg La Wantzenau	067	G-E	BEF/10	15
20	5m53	KREUTZBERGER Laure	Ana - S/1 Fc Haguenau	067	G-E	BEF/10	14
21	5m52	POTDEVIN Emma	Alsace Bossue Athletisme	067	G-E	BEF/09	14
22	5m45	STRESSER Lisa	S2a - S/1 Fegersheim Athletism	067	G-E	BEF/09	14
23	5m30	SCHAEFFER Valentine	S2a - S/1 Vendenheim Athle	067	G-E	BEF/10	13
24	5m10	AKMOUCHE Thea	Pays Haut A Reuni	054	G-E	BEF/09	12
24	5m10	HIRSCH Chloe	Ana - S/1 Fc Haguenau	067	G-E	BEF/10	12
26	4m86	BORNERT Elisa	Ana - S/1 Fcja Bischwiller	067	G-E	BEF/10	10
27	4m75	ROGNANT Pauline	Ana - S/1 Sg La Wantzenau	067	G-E	BEF/10	9
28	4m65	ASSOULI Nour (ITA)	Pays Haut A Reuni	054	G-E	BEF/10	9
29	4m58	MOUKAH Melya	Pays Haut A Reuni	054	G-E	BEF/10	8
30	4m49	JEANPIERRE Naomy	Sr Obernai	067	G-E	BEF/10	8
31	4m47	BAILLA Ines	Alsace Bossue Athletisme	067	G-E	BEF/09	8

Triathlon - Salle / BEF | F | Résultat (Détails)

1	97 pts	STEYER Louise	Sr Obernai	067	G-E	BEF/09	R3
2	96 pts	BERGANTZ Pauline	S2a - S/1 Fegersheim Athletism	067	G-E	BEF/09	R3
3	88 pts	GREULICH Jessica	Sr Obernai	067	G-E	BEF/09	R4
4	85 pts	TANRIKULU Yelin	Ana - S/1 Fc Haguenau	067	G-E	BEF/09	R4
5	84 pts	OSWALD Zoe	S2a - S/1 Ill Bruche A Lingols	067	G-E	BEF/09	R4
6	84 pts	WILWERT Alice (Lux)	LUXEMBOURG IAL			BEF/09	R4
7	84 pts	DOUCOURE Tia	S2a - S/1 Asppt Strasbourg	067	G-E	BEF/09	R4
8	82 pts	HAMDANE Farah	Ana - S/1 Fc Haguenau	067	G-E	BEF/09	R4
9	81 pts	ADAM Catherine	Ana - S/1 Fc Haguenau	067	G-E	BEF/09	R4
10	81 pts	STRASSER Louise (Lux)	CELTIC Diekirch			BEF/10	R4
11	79 pts	GREULICH Chloe	Sr Obernai	067	G-E	BEF/09	R5
12	73 pts	WOOG Emma	Ana - S/1 Fcja Bischwiller	067	G-E	BEF/09	R5
13	70 pts	FUOC-FREI Selena	Sr Obernai	067	G-E	BEF/09	R5
14	69 pts	ELCHEROTH Lena (Lux)	LUXEMBOURG IAL			BEF/10	R6
15	67 pts	HENNRICH Ludivine	Sr Obernai	067	G-E	BEF/09	R6
16	64 pts	KREUTZBERGER Laure	Ana - S/1 Fc Haguenau	067	G-E	BEF/10	R6
17	64 pts	ROCHET Penelope (Lux)	LUXEMBOURG IAL			BEF/09	R6
18	60 pts	OSYSSEK REIMER Estelle	Ana - S/1 Fc Haguenau	067	G-E	BEF/10	R6
19	59 pts	STRESSER Lisa	S2a - S/1 Fegersheim Athletism	067	G-E	BEF/09	D1
20	58 pts	ROGNANT Pauline	Ana - S/1 Sg La Wantzenau	067	G-E	BEF/10	D1
21	54 pts	HIRSCH Chloe	Ana - S/1 Fc Haguenau	067	G-E	BEF/10	D1
22	53 pts	GARDIN April	Pays Haut A Reuni	054	G-E	BEF/10	D1
23	47 pts	POTDEVIN Emma	Alsace Bossue Athletisme	067	G-E	BEF/09	D2
24	47 pts	SAIED Sayma (TUN)	Asc Strasbourg	067	G-E	BEF/10	D2
25	46 pts	AKMOUCHE Thea	Pays Haut A Reuni	054	G-E	BEF/09	D2
26	40 pts	BAILLA Ines	Alsace Bossue Athletisme	067	G-E	BEF/09	D3
27	39 pts	JEANPIERRE Naomy	Sr Obernai	067	G-E	BEF/10	D4
28	38 pts	ETIENNE Ylena	Pays Haut A Reuni	054	G-E	BEF/10	D4

2 000m Marche-salle / BEF | F | Finale directe 1 | Chr : E

1	13'58"42	LIBS Laura	Ana - S/1 Fc Haguenau	067	G-E	BEF/10	20
2	14'12"39	PFISTER Mathilde	Ana - S/1 Fc Haguenau	067	G-E	BEF/10	19
3	14'12"59	AIT-HOCINE Louisa	Ana - S/1 Sg La Wantzenau	067	G-E	BEF/10	19
4	14'52"32	URSO Lucie	Ana - S/1 Sg La Wantzenau	067	G-E	BEF/10	15
5	15'10"30	MIGEON Albane	Ana - S/1 Sg La Wantzenau	067	G-E	BEF/10	13

50m - Salle / MIF | F | Finale 1 | Chr : E

1	7"04	MONZIE Leana	Ana - S/1 Fcja Bischwiller	067	G-E	MIF/07	37
2	7"33	LUTZ Morgane	Ana - S/1 Fcja Bischwiller	067	G-E	MIF/08	31
3	7"46	RAPIN Eline	Ana - S/1 Fcja Bischwiller	067	G-E	MIF/08	29
3	7"46	ROUCHON Adele-Sacha	As Strasbourg	067	G-E	MIF/07	29
5	7"80	RAMSPACHER Cali	S2a - S/1 Vendenheim Athle	067	G-E	MIF/08	28
6	7"89	COCOGNE Rose	S2a - S/1 Vendenheim Athle	067	G-E	MIF/07	26

50m - Salle / MIF | F | Finale 2 | Chr : E

1	7"24	CLERC Fleur (Lux)	LUXEMBOURG IAL			MIF/08	33
2	7"48	CRUGNOLA Manon	A2m - S/1 Talange Athletisme	057	G-E	MIF/07	28
3	7"48	BOUR Elise	Ana - S/1 Niederbronn-les-bain	067	G-E	MIF/07	28
4	7"54	JACQUET Clemence	Pays Haut A Reuni	054	G-E	MIF/08	27
5	7"55	SCHAACK Sophia (Lux)	LUXEMBOURG IAL			MIF/08	27
6	7"57	VIOLET Grazia	Ana - S/1 Fc Haguenau	067	G-E	MIF/08	26

50m - Salle / MIF | F | Série 1 | Chr : E

1	7"53 q	BOUR Elise	Ana - S/1 Niederbronn-les-bain	067	G-E	MIF/07	27
2	7"57	JOSEPH Taina	As Strasbourg	067	G-E	MIF/07	26
3	7"63	SYLLA Leana	S2a - S/1 Asppt Strasbourg	067	G-E	MIF/07	25
4	8"53	DUZEL Emel	Ana - S/1 Niederbronn-les-bain	067	G-E	MIF/07	14

5	9"13	RAKOTOBE-DIETRICH Lovasoa	S2a - S/l Asppt Strasbourg	067	G-E	MIF/07	8
50m - Salle / MIF F Série 2 Chr : E							
1	7"82 q	RAPIN Eline	Ana - S/l Fcja Bischwiller	067	G-E	MIF/08	27
2	7"84 q	JACQUET Clemence	Pays Haut A Reuni	054	G-E	MIF/08	27
3	7"86	MAURER Lison	Ana - S/l Fc Haguenau	067	G-E	MIF/08	20
4	7"91	BOUSLAMA Selena	Ana - S/l Niederbronn-les-bain	067	G-E	MIF/07	19
5	8"22	ALLAM Aridj	S2a - S/l Rc Strasbourg	067	G-E	MIF/07	17
6	8"50	ROTH Chloe	Alsace Bossue Athletisme	067	G-E	MIF/08	14
50m - Salle / MIF F Série 3 Chr : E							
1	7"49 q	COCOGNE Rose	S2a - S/l Vendenheim Athle	067	G-E	MIF/07	28
2	7"49 q	RAMSPACHER Cali	S2a - S/l Vendenheim Athle	067	G-E	MIF/08	28
3	7"86	MISSBURGER Lou	Ana - S/l Fc Haguenau	067	G-E	MIF/08	27
4	7"78	ADAM Ambre	Pays Haut A Reuni	054	G-E	MIF/07	22
5	7"98	MEHL Elina	Ana - S/l Fc Haguenau	067	G-E	MIF/08	19
6	9"72	POTDEVIN Mathilda	Alsace Bossue Athletisme	067	G-E	MIF/07	2
50m - Salle / MIF F Série 4 Chr : E							
1	7"78	PIRES MONTEIRO Louanne	Pays Haut A Reuni	054	G-E	MIF/08	23
2	8"10	DAUL Daphne	Ana - S/l Fc Haguenau	067	G-E	MIF/08	18
3	8"19	BAUDIER Maelys	Pays Haut A Reuni	054	G-E	MIF/08	17
4	8"95	RENAULD Tess	Pays Haut A Reuni	054	G-E	MIF/08	10
-	DNS	FRIDERICH Emilie (Lux)	LUXEMBOURG IAL			MIF/07	0
50m - Salle / MIF F Série 5 Chr : E							
1	7"02 q	MONZIE Leana	Ana - S/l Fcja Bischwiller	067	G-E	MIF/07	37
2	7"29 q	LUTZ Morgane	Ana - S/l Fcja Bischwiller	067	G-E	MIF/08	32
3	7"77	GICQUEL Zoe	Ana - S/l Fc Haguenau	067	G-E	MIF/07	22
4	7"86	MATHIEU Eve	St Obernai	067	G-E	MIF/07	20
5	8"73	BRIMONT Mae	Pays Haut A Reuni	054	G-E	MIF/07	12
6	8"88	MOUNGUENDE DISSANGAN Paghina	S2a - S/l Asppt Strasbourg	067	G-E	MIF/08	10
50m - Salle / MIF F Série 6 Chr : E							
1	7"83 q	CRUGNOLA Manon	A2m - S/l Talange Athletisme	057	G-E	MIF/07	27
2	7"86 q	VIOLET Grazia	Ana - S/l Fc Haguenau	067	G-E	MIF/08	27
3	7"62	DURR Garance	As Strasbourg	067	G-E	MIF/07	25
4	7"76	KAMGA Abigael	Ana - S/l Fc Haguenau	067	G-E	MIF/08	22
5	7"87	JOSEPH Tracy	As Strasbourg	067	G-E	MIF/07	20
6	7"93	OU DIAI Amelle	Ana - S/l Fcja Bischwiller	067	G-E	MIF/07	19
50m - Salle / MIF F Série 7 Chr : E							
1	7"19 q	CLERC Fleur (Lux)	LUXEMBOURG IAL			MIF/08	34
2	7"49 q	SCHAACK Sophia (Lux)	LUXEMBOURG IAL			MIF/08	28
3	7"80 q	ROUCHON Adele-Sacha	As Strasbourg	067	G-E	MIF/07	28
4	7"67	GOMEZ Nathalya	Alsace Bossue Athletisme	067	G-E	MIF/08	24
5	7"96	GUIMARAES-MECKES Lorena	Ana - S/l Fc Haguenau	067	G-E	MIF/08	19
6	8"11	HAPPEL Alanis	Asc Strasbourg	067	G-E	MIF/07	18
50m Haies (76)-salle / MIF F Finale 1 Chr : E							
1	8"12	FRIDERICH Emilie (Lux)	LUXEMBOURG IAL			MIF/07	40
2	8"47	CLAUDE Annabelle	Ana - S/l Fc Haguenau	067	G-E	MIF/07	35
3	8"98	PIERI Julia (Lux)	LUXEMBOURG IAL			MIF/07	29
4	9"52	MUTEAU Lucie	S2a - S/l Vendenheim Athle	067	G-E	MIF/08	22
5	9"59	HUREAUX Anaëlle	S2a - S/l Fegersheim Athletism	067	G-E	MIF/07	21
6	10"16	SYLLA Leana	S2a - S/l Asppt Strasbourg	067	G-E	MIF/07	18
50m Haies (76)-salle / MIF F Finale 2 Chr : E							
1	8"91	KACZMARCZYK Lilly	Athletisme Sarrebourg Moselle	057	G-E	MIF/07	30
2	9"64	BRANDENBURGER Pia (Lux)	CELTIC Diekirch			MIF/07	20
3	9"80	SCHAACK Sophia (Lux)	LUXEMBOURG IAL			MIF/08	19
4	10"72	RENAULD Tess	Pays Haut A Reuni	054	G-E	MIF/08	16
-	DNS	JACQUET Clemence	Pays Haut A Reuni	054	G-E	MIF/08	0
50m Haies (76)-salle / MIF F Série 1 Chr : E							
1	8"12 q	FRIDERICH Emilie (Lux)	LUXEMBOURG IAL			MIF/07	40
2	8"83 q	CLAUDE Annabelle	Ana - S/l Fc Haguenau	067	G-E	MIF/07	35
3	9"27 q	SCHAACK Sophia (Lux)	LUXEMBOURG IAL			MIF/08	25
4	9"73 q	JACQUET Clemence	Pays Haut A Reuni	054	G-E	MIF/08	19
5	10"67 q	RENAULD Tess	Pays Haut A Reuni	054	G-E	MIF/08	16
50m Haies (76)-salle / MIF F Série 2 Chr : E							
1	9"42 q	KACZMARCZYK Lilly	Athletisme Sarrebourg Moselle	057	G-E	MIF/07	23
2	9"62 q	BRANDENBURGER Pia (Lux)	CELTIC Diekirch			MIF/07	21
3	10"07 q	SYLLA Leana	S2a - S/l Asppt Strasbourg	067	G-E	MIF/07	18
4	11"32	ADAM Ambre	Pays Haut A Reuni	054	G-E	MIF/07	14
50m Haies (76)-salle / MIF F Série 3 Chr : E							
1	8"84 q	PIERI Julia (Lux)	LUXEMBOURG IAL			MIF/07	31
2	9"27 q	HUREAUX Anaëlle	S2a - S/l Fegersheim Athletism	067	G-E	MIF/07	25
3	9"40 q	VAESSEN AABY Matilda (Lux)	CELTIC Diekirch			MIF/07	23
4	9"80 q	MUTEAU Lucie	S2a - S/l Vendenheim Athle	067	G-E	MIF/08	22
-	DQ	WEIS Eve (Lux)	CELTIC Diekirch			MIF/08	1

Hauteur - Salle / MIF | F | Finale directe 1

1 1m53 FRIDERICH Emilie (Lux) LUXEMBOURG IAL MIF/07 35
1m40(0) / 1m45(0) / 1m50(XX0) / 1m53(0) / 1m56(XXX)

Page > 001/003 <

Tri > Cat./Sex./Epr. <

Liste des Epreuves

590 enr.

La Fédération Française d'Athlétisme n'autorise pas la copie des données affichées sur cette page

FFA - Cache Généré le Mercredi 26 Janvier 2022 (12h15)

TOUT L'ATHLÉ EN **LIVE** SURLES RÉSULTATS **DES COMPÉTITIONS**

RECHERCHER LISTE

NAVIGATION

Page > 002/003 <

Tri > Cat./Sex./Epr. <

Liste des Epreuves

590 enr.

15/01/22 - CHAMPIONNAT 67 BENJAMINS ET MINIMES

METZ - G-E - 057

>> Statistiques

Jury <<

Hauteur - Salle / MIF | F | Finale directe 1

2	1m45	BRANDENBURGER Pia (Lux) 1m40(0) / 1m45(0) / 1m50(XXX)	CELTIC Diekirch			MIF/07	31
3	1m45	PIERI Julia (Lux) 1m35(0) / 1m40(0) / 1m45(XO) / 1m50(XXX)	LUXEMBOURG IAL			MIF/07	31
4	1m40	LUTZ Morgane 1m20(0) / 1m25(0) / 1m30(0) / 1m35(XO) / 1m40(0) / 1m45(XXX)	Ana - S/l Fcja Bischwiller	067	G-E	MIF/08	28
5	1m40	HUREAUX Anaëlle 1m25(0) / 1m30(0) / 1m35(XO) / 1m40(XXO) / 1m45(XXX)	S2a - S/l Fegersheim Athletism	067	G-E	MIF/07	28
6	1m35	MONZIE Leana 1m20(0) / 1m25(0) / 1m30(XXO) / 1m35(0) / 1m40(XXX)	Ana - S/l Fcja Bischwiller	067	G-E	MIF/07	25
7	1m35	VAESSEN AABY Matilda (Lux) 1m30(0) / 1m35(XO) / 1m40(XXX)	CELTIC Diekirch			MIF/07	25
8	1m30	MUTEAU Lucie 1m15(0) / 1m20(0) / 1m25(0) / 1m30(XXO) / 1m35(XXX)	S2a - S/l Vendenheim Athle	067	G-E	MIF/08	22
9	1m25	JACQUET Clemence 1m20(0) / 1m25(0) / 1m30(X-)	Pays Haut A Reuni	054	G-E	MIF/08	19
10	1m20	DURR Garance 1m20(0) / 1m25(XXX)	As Strasbourg	067	G-E	MIF/07	17
11	1m15	MATHIEU Eve 1m15(0) / 1m20(XXX)	Sr Obernai	067	G-E	MIF/07	14
-	NM	RENAULD Tess 1m20(XXX)	Pays Haut A Reuni	054	G-E	MIF/08	1

Perche - Salle / MIF | F | Finale directe 1

1	1m87	MOLITOR Noëlie (Lux)	CELTIC Diekirch			MIF/07	13
Longueur - Salle / MIF F Finale directe 1							
1	4m54	COCOGNE Rose 4m30 / 4m35 / 4m31 / 4m37 / 4m54 / X	S2a - S/l Vendenheim Athle	067	G-E	MIF/07	30
2	4m43	CLAUDE Annabelle X / 4m38 / 4m24 / 4m24 / X / 4m43	Ana - S/l Fc Haguenau	067	G-E	MIF/07	28
3	4m43	PIERI Julia (Lux) X / 4m43 / 4m32 / 4m20 / 4m25 / X	LUXEMBOURG IAL			MIF/07	28
4	4m27	SYLLA Leana 4m27 / 3m67 / 3m92 / 3m65 / 3m69 / 3m53	S2a - S/l Asppt Strasbourg	067	G-E	MIF/07	26
5	4m23	KRAMER Hannah (Lux) 4m23 / 4m02 / 4m01	LUXEMBOURG IAL			MIF/	26
6	4m21	RAMSPACHER Cali X / X / 4m21 / X / 4m13 / 4m12	S2a - S/l Vendenheim Athle	067	G-E	MIF/08	25
7	4m05	BRANDENBURGER Pia (Lux) X / 4m05 / 4m04	CELTIC Diekirch			MIF/07	23
8	3m98	GICQUEL Zoe 3m93 / 3m97 / 3m98	Ana - S/l Fc Haguenau	067	G-E	MIF/07	22
9	3m98	CICCONE Julia (Lux) 3m98 / 3m82 / X	CELTIC Diekirch			MIF/07	22
10	3m81	OUDLAI Amelle 3m77 / 3m81 / 3m56	Ana - S/l Fcja Bischwiller	067	G-E	MIF/07	20
11	3m80	MEHL Elina 3m48 / 3m21 / 3m80	Ana - S/l Fc Haguenau	067	G-E	MIF/08	20
12	3m57	GOMEZ Nathalya 3m55 / 3m07 / 3m57	Alsace Bossue Athletisme	067	G-E	MIF/08	17
13	3m47	MOUNGUENDE DISSANGAN Paghina 3m47 / 2m95 / 3m21	S2a - S/l Asppt Strasbourg	067	G-E	MIF/08	16
14	3m42	MAURER Lison 3m42 / 3m40 / 3m23	Ana - S/l Fc Haguenau	067	G-E	MIF/08	15
15	3m36	DUZEL Emel X / 3m36 / 2m85	Ana - S/l Niederbronn-les-bain	067	G-E	MIF/07	14
16	2m93	BAUDIER Maelys 2m45 / 2m39 / 2m93	Pays Haut A Reuni	054	G-E	MIF/08	9
17	2m89	JOSEPH Tracy X / 2m89 / X	As Strasbourg	067	G-E	MIF/07	9
18	2m59	BRIMONT Mae	Pays Haut A Reuni	054	G-E	MIF/07	5

-	NM	2m59 / 2m01 / 2m32 JOSEPH Taina X / X / X	As Strasbourg	067	G-E	MIF/07	1
Longueur - Salle / MIF F Finale directe 2							
1	4m75	LUTZ Morgane	Ana - S/l Fcja Bischwiller	067	G-E	MIF/08	33
2	4m61	DURR Garance 4m61 / X / 4m25 / 4m45 / 4m20 / X	As Strasbourg	067	G-E	MIF/07	31
2	4m61	BOUR Elise 4m11 / 4m60 / 4m28 / X / 4m61 / 4m41	Ana - S/l Niederbronn-les-bain	067	G-E	MIF/07	31
4	4m55	RAPIN Eline 4m55 / 4m23 / 4m44 / 4m19 / 4m43 / 4m54	Ana - S/l Fcja Bischwiller	067	G-E	MIF/08	30
5	4m50	FRIDERICH Emilie (Lux) 4m50 / 4m36 / 4m33 / 4m42 / 4m28 / 4m43	LUXEMBOURG IAL			MIF/07	29
6	4m24	MOLITOR Noemie (Lux) X / 4m24 / 4m05	CELTIC Diekirch			MIF/07	26
7	4m15	VAESSEN AABY Matilda (Lux) 4m12 / 4m15 / 3m88	CELTIC Diekirch			MIF/07	24
8	3m99	MUTEAU Lucie 3m76 / 3m85 / 3m99	S2a - S/l Vendenheim Athle	067	G-E	MIF/08	22
9	3m80	ADAM Ambre 3m80 / X / X	Pays Haut A Reuni	054	G-E	MIF/07	20
9	3m80	SCHAACK Sophia (Lux) 3m80 / 3m43 / 3m82	LUXEMBOURG IAL			MIF/08	20
11	3m78	VIOLET Grazia X / 3m30 / 3m78	Ana - S/l Fc Haguenau	067	G-E	MIF/08	19
12	3m75	HAPPEL Alanis 3m72 / 3m69 / 3m75	Asc Strasbourg	067	G-E	MIF/07	19
13	3m72	ALLAM Aridj 3m72 / 3m43 / 3m64	S2a - S/l Rc Strasbourg	067	G-E	MIF/07	19
14	3m64	BOUSLAMA Selena 3m63 / 3m64 / 3m11	Ana - S/l Niederbronn-les-bain	067	G-E	MIF/07	18
15	3m63	GUIMARAES-MECKES Lorena 3m63 / 3m48 / 3m21	Ana - S/l Fc Haguenau	067	G-E	MIF/08	18
15	3m63	KAMGA Abigael X / 3m63 / 3m63	Ana - S/l Fc Haguenau	067	G-E	MIF/08	18
17	3m45	PIRES MONTEIRO Louanne 3m45 / 3m36 / 3m31	Pays Haut A Reuni	054	G-E	MIF/08	15
18	3m13	RAKOTOBÉ-DIETRICH Lovasoa 3m13 / 3m08 / 2m81	S2a - S/l Asppt Strasbourg	067	G-E	MIF/07	12
-	NM	MONZIE Leana	Ana - S/l Fcja Bischwiller	067	G-E	MIF/07	1
Triple Saut - Salle F Finale directe 1							
1	10m45	MONZIE Leana 9m89 / 10m45 / 10m28 / 10m00 / X / 9m91	Ana - S/l Fcja Bischwiller	067	G-E	MIF/07	32
2	9m94	RAPIN Eline X / 9m86 / 9m84 / 9m89 / X / 9m94	Ana - S/l Fcja Bischwiller	067	G-E	MIF/08	28
3	9m86	CLAUDE Annabelle 9m86 / X / 9m86 / 9m52 / X / 9m68	Ana - S/l Fc Haguenau	067	G-E	MIF/07	28
4	9m74	KACZMARCZYK Lilly 9m35 / 9m23 / 9m74 / X / 8m37 / 8m86	Athletisme Sarrebourg Moselle	057	G-E	MIF/07	27
5	9m73	COCOGNE Rose 9m42 / X / 9m64 / 9m43 / 9m73 / X	S2a - S/l Vendenheim Athle	067	G-E	MIF/07	27
6	8m86	MISSBURGER Lou 8m09 / 8m72 / 8m86 / 8m46 / 8m14 / 8m04	Ana - S/l Fc Haguenau	067	G-E	MIF/08	20
Poids (3 Kg) - Salle / MIF F Finale directe 1							
1	9m28	FRIDERICH Emilie (Lux)	LUXEMBOURG IAL			MIF/07	32
2	9m06	MONZIE Leana	Ana - S/l Fcja Bischwiller	067	G-E	MIF/07	31
3	8m85	RAPIN Eline	Ana - S/l Fcja Bischwiller	067	G-E	MIF/08	30
4	8m81	VAESSEN AABY Matilda (Lux)	CELTIC Diekirch			MIF/07	29
5	8m55	GICQUEL Zoe	Ana - S/l Fc Haguenau	067	G-E	MIF/07	28
6	8m28	DURR Garance	As Strasbourg	067	G-E	MIF/07	27
7	8m27	ALLAM Aridj	S2a - S/l Rc Strasbourg	067	G-E	MIF/07	27
8	7m88	LUTZ Morgane	Ana - S/l Fcja Bischwiller	067	G-E	MIF/08	24
9	7m58	HAPPEL Alanis	Asc Strasbourg	067	G-E	MIF/07	24
10	7m36	HUREAUX Anaëlle	S2a - S/l Fegersheim Athletism	067	G-E	MIF/07	23
11	7m05	POTDEVIN Mathilda	Alsace Bossue Athletisme	067	G-E	MIF/07	21
12	7m00	MOLITOR Noemie (Lux)	CELTIC Diekirch			MIF/07	21
13	6m72	VIOLET Grazia	Ana - S/l Fc Haguenau	067	G-E	MIF/08	20
14	6m40	OU DIAI Amelle	Ana - S/l Fcja Bischwiller	067	G-E	MIF/07	18
15	6m39	GUIMARAES-MECKES Lorena	Ana - S/l Fc Haguenau	067	G-E	MIF/08	18
16	6m32	MISSBURGER Lou	Ana - S/l Fc Haguenau	067	G-E	MIF/08	17
17	6m08	BRANDENBURGER Pia (Lux)	CELTIC Diekirch			MIF/07	16
18	5m90	BOUR Elise	Ana - S/l Niederbronn-les-bain	067	G-E	MIF/07	14
19	5m80	KAMGA Abigael	Ana - S/l Fc Haguenau	067	G-E	MIF/08	14
20	5m55	GOMEZ Nathalya	Alsace Bossue Athletisme	067	G-E	MIF/08	12
21	5m35	MOUNGUENDE DISSANGAN Paghina	S2a - S/l Asppt Strasbourg	067	G-E	MIF/08	11
22	5m32	BRIMONT Mae	Pays Haut A Reuni	054	G-E	MIF/07	11
23	5m11	BAUDIER Maelys	Pays Haut A Reuni	054	G-E	MIF/08	9
24	5m05	RAMSPACHER Cali	S2a - S/l Vendenheim Athle	067	G-E	MIF/08	9

25	4m83	JOSEPH Taina	As Strasbourg	067	G-E	MIF/07	8
26	4m46	MAURER Lison	Ana - S/l Fc Haguenau	067	G-E	MIF/08	5
27	2m52	JOSEPH Tracy	As Strasbourg	067	G-E	MIF/07	1
28	2m41	ROTH Chloe	Alsace Bossue Athletisme	067	G-E	MIF/08	1

Triathlon - Salle / MIF | F | Résultat (Détails)

1	107 pts	FRIDERICH Emilie (Lux)	LUXEMBOURG IAL			MIF/07	IR3
2	100 pts	MONZIE Leana	Ana - S/l Fcja Bischwiller	067	G-E	MIF/07	IR5
3	93 pts	LUTZ Morgane	Ana - S/l Fcja Bischwiller	067	G-E	MIF/08	R1
4	91 pts	CLAUDE Annabelle	Ana - S/l Fc Haguenau	067	G-E	MIF/07	R1
5	90 pts	PIERI Julia (Lux)	LUXEMBOURG IAL			MIF/07	R1
6	89 pts	RAPIN Eline	Ana - S/l Fcja Bischwiller	067	G-E	MIF/08	R2
7	85 pts	COCOGNE Rose	S2a - S/l Vendenheim Athle	067	G-E	MIF/07	R2
8	83 pts	DURR Garance	As Strasbourg	067	G-E	MIF/07	R3
9	77 pts	VAESSEN AABY Matilda (Lux)	CELTIC Diekirch			MIF/07	R4
10	76 pts	HUREAUX Anaëlle	S2a - S/l Fegersheim Athletism	067	G-E	MIF/07	R4
11	75 pts	BRANDENBURGER Pia (Lux)	CELTIC Diekirch			MIF/07	R4
12	73 pts	BOUR Elise	Ana - S/l Niederbronn-les-bain	067	G-E	MIF/07	R4
13	73 pts	SCHAACK Sophia (Lux)	LUXEMBOURG IAL			MIF/08	R4
14	72 pts	GICQUEL Zoe	Ana - S/l Fc Haguenau	067	G-E	MIF/07	R4
15	69 pts	SYLLA Leana	S2a - S/l Asppt Strasbourg	067	G-E	MIF/07	R5
16	66 pts	MUTEAU Lucie	S2a - S/l Vendenheim Athle	067	G-E	MIF/08	R5
17	66 pts	VIOLET Grazia	Ana - S/l Fc Haguenau	067	G-E	MIF/08	R5
18	65 pts	JACQUET Clemence	Pays Haut A Reuni	054	G-E	MIF/08	R5
19	64 pts	MISSBURGER Lou	Ana - S/l Fc Haguenau	067	G-E	MIF/08	R6
20	63 pts	ALLAM Aridj	S2a - S/l Rc Strasbourg	067	G-E	MIF/07	R6
21	62 pts	RAMSPACHER Cali	S2a - S/l Vendenheim Athle	067	G-E	MIF/08	R6
22	61 pts	HAPPEL Alanis	Asc Strasbourg	067	G-E	MIF/07	R6
23	57 pts	ODIAI Amelle	Ana - S/l Fcja Bischwiller	067	G-E	MIF/07	D1
24	56 pts	ADAM Ambre	Pays Haut A Reuni	054	G-E	MIF/07	D1
25	55 pts	GUIMARAES-MECKES Lorena	Ana - S/l Fc Haguenau	067	G-E	MIF/08	D1
26	54 pts	KAMGA Abigael	Ana - S/l Fc Haguenau	067	G-E	MIF/08	D1
27	53 pts	GOMEZ Nathalya	Alsace Bossue Athletisme	067	G-E	MIF/08	D1
28	40 pts	MAURER Lison	Ana - S/l Fc Haguenau	067	G-E	MIF/08	D3
29	37 pts	MOUNGUENDE DISSANGAN Paghina	S2a - S/l Asppt Strasbourg	067	G-E	MIF/08	D4
30	35 pts	BAUDIER Maelys	Pays Haut A Reuni	054	G-E	MIF/08	D4
31	35 pts	JOSEPH Taina	As Strasbourg	067	G-E	MIF/07	D4
32	30 pts	JOSEPH Tracy	As Strasbourg	067	G-E	MIF/07	D5
33	28 pts	BRIMONT Mae	Pays Haut A Reuni	054	G-E	MIF/07	D6
34	27 pts	RENAULD Tess	Pays Haut A Reuni	054	G-E	MIF/08	D6

3 000m Marche-salle / MIF | F | Finale directe 1 | Chr : E

1	18'54''92	DIMROCI Elsa	Ana - S/l Sg La Wantzenau	067	G-E	MIF/07	38
---	------------------	--------------	---------------------------	-----	-----	--------	----

50m - Salle / BEM | M | Finale 1 | Chr : E

1	7''80	HALTER Joshua	As Strasbourg	067	G-E	BEM/09	28
2	7''88	WANKO NGNIEN Sipping-Yvan-Ma	As Strasbourg	067	G-E	BEM/09	27
3	7''84	MAURY Thibaud	S2a - S/l Vendenheim Athle	067	G-E	BEM/09	24
4	7''85	DARTOIS Jolan	Ana - S/l Fc Haguenau	067	G-E	BEM/09	24
5	7''90	LAMOUREUX Tom	Asc Strasbourg	067	G-E	BEM/10	23
6	8''06	ENGEL Emile	Ana - S/l Rohan Athletisme Sav	067	G-E	BEM/10	20

50m - Salle / BEM | M | Finale 2 | Chr : E

1	7''98	RIFFIER Yannick	Asc Strasbourg	067	G-E	BEM/10	22
2	8''35	HIRSCH Tom	S2a - S/l Vendenheim Athle	067	G-E	BEM/09	18
3	8''45	GENTNER Guillaume	Asc Strasbourg	067	G-E	BEM/10	17
4	9''01	FIRLEJ Kelian	Pays Haut A Reuni	054	G-E	BEM/10	13
5	9''12	OSWALD Sacha	As Strasbourg	067	G-E	BEM/10	12
6	9''19	THEREAU Arthur	Pays Haut A Reuni	054	G-E	BEM/09	12

50m - Salle / BEM | M | Série 1 | Chr : E

1	7''88 q	HALTER Joshua	As Strasbourg	067	G-E	BEM/09	27
2	8''91 q	FIRLEJ Kelian	Pays Haut A Reuni	054	G-E	BEM/10	14
3	8''99 q	THEREAU Arthur	Pays Haut A Reuni	054	G-E	BEM/09	13
4	9''67	BENKARA Kalil	Pays Haut A Reuni	054	G-E	BEM/10	8

50m - Salle / BEM | M | Série 2 | Chr : E

1	7''72 q	WANKO NGNIEN Sipping-Yvan-Ma	As Strasbourg	067	G-E	BEM/09	26
2	7''93 q	ENGEL Emile	Ana - S/l Rohan Athletisme Sav	067	G-E	BEM/10	22
3	7''94 q	DARTOIS Jolan	Ana - S/l Fc Haguenau	067	G-E	BEM/09	22
4	8''37 q	HIRSCH Tom	S2a - S/l Vendenheim Athle	067	G-E	BEM/09	18

50m - Salle / BEM | M | Série 3 | Chr : E

1	7''86 q	MAURY Thibaud	S2a - S/l Vendenheim Athle	067	G-E	BEM/09	24
2	7''87 q	LAMOUREUX Tom	Asc Strasbourg	067	G-E	BEM/10	23
3	8''09 q	RIFFIER Yannick	Asc Strasbourg	067	G-E	BEM/10	20
4	8''45 q	GENTNER Guillaume	Asc Strasbourg	067	G-E	BEM/10	17
5	8''98 q	OSWALD Sacha	As Strasbourg	067	G-E	BEM/10	13
6	9''45	ARMBRUSTER Leo	Pays Haut A Reuni	054	G-E	BEM/09	10

50m Haies (65)-salle / BEM | M | Finale 1 | Chr : E

1	9''04	MULLER Karl	Ana - S/l Fc Haguenau	067	G-E	BEM/09	30
2	9''20	WATRIGANT Benjamin	Ana - S/l Fc Haguenau	067	G-E	BEM/10	28

3	9 ^m 23	DARTOIS Jolan	Ana - S/l Fc Haguenau	067	G-E	BEM/09	28
4	10 ^m 01	KNAUER Nicolas	S2a - S/l Fegersheim Athletism	067	G-E	BEM/09	20
5	11 ^m 59	LIESS Valentin	Sr Obernai	067	G-E	BEM/10	14
6	11 ^m 68	THEREAU Arthur	Pays Haut A Reuni	054	G-E	BEM/09	14

50m Haies (65)-salle / BEM | M | Série 1 | Chr : E

1	9 ^m 19 q	MULLER Karl	Ana - S/l Fc Haguenau	067	G-E	BEM/09	29
2	9 ^m 32 q	DARTOIS Jolan	Ana - S/l Fc Haguenau	067	G-E	BEM/09	27
3	9 ^m 76 q	WATRIGANT Benjamin	Ana - S/l Fc Haguenau	067	G-E	BEM/10	23
4	10 ^m 01 q	KNAUER Nicolas	S2a - S/l Fegersheim Athletism	067	G-E	BEM/09	20
5	11 ^m 31 q	THEREAU Arthur	Pays Haut A Reuni	054	G-E	BEM/09	15
6	12 ^m 21 q	LIESS Valentin	Sr Obernai	067	G-E	BEM/10	12

Hauteur - Salle / BEM | M | Finale directe 1

1	1m25	MULLER Karl	Ana - S/l Fc Haguenau	067	G-E	BEM/09	22
		1m00(0) / 1m05(0) / 1m10(0) / 1m15(0) / 1m20(0) / 1m25(0) / 1m30(XXX)					
2	1m15	HALTER Joshua	As Strasbourg	067	G-E	BEM/09	16
		1m00(0) / 1m05(0) / 1m10(0) / 1m15(0) / 1m20(XXX)					
3	1m15	WANKO NGNIEN Sipping-Yvan-Ma	As Strasbourg	067	G-E	BEM/09	16
		1m00(0) / 1m05(0) / 1m10(XO) / 1m15(XO) / 1m20(XXX)					
4	1m05	THEREAU Arthur	Pays Haut A Reuni	054	G-E	BEM/09	10
		1m00(0) / 1m05(XXO) / 1m10(XXX)					
5	1m00	LIESS Valentin	Sr Obernai	067	G-E	BEM/10	6
		m95(0) / 1m00(XO) / 1m05(XXX)					

Longueur - Salle / BEM | M | Finale directe 1

1	4m14	HALTER Joshua	As Strasbourg	067	G-E	BEM/09	26
2	4m13	WANKO NGNIEN Sipping-Yvan-Ma	As Strasbourg	067	G-E	BEM/09	26
3	3m96	KNAUER Nicolas	S2a - S/l Fegersheim Athletism	067	G-E	BEM/09	24
4	3m93	MAURY Thibaud	S2a - S/l Vendenheim Athle	067	G-E	BEM/09	23
5	3m85	BOUSLAMA Ilian	Ana - S/l Niederbronn-les-bain	067	G-E	BEM/09	23
6	3m71	LAMOUREUX Tom	Asc Strasbourg	067	G-E	BEM/10	21
7	3m64	ENGEL Emile	Ana - S/l Rohan Athletisme Sav	067	G-E	BEM/10	20
8	3m58	RIFFIER Yannick	Asc Strasbourg	067	G-E	BEM/10	19
9	3m53	WATRIGANT Benjamin	Ana - S/l Fc Haguenau	067	G-E	BEM/10	19
10	3m48	LORENTZ Romain	Ana - S/l Sg La Wantzenau	067	G-E	BEM/10	18
11	3m39	REDINGER Mael	Alsace Bossue Athletisme	067	G-E	BEM/10	17
12	3m24	DARTOIS Jolan	Ana - S/l Fc Haguenau	067	G-E	BEM/09	15
13	2m94	OSWALD Sacha	As Strasbourg	067	G-E	BEM/10	11
14	2m86	FIRLEJ Kelian	Pays Haut A Reuni	054	G-E	BEM/10	10
15	2m56	ARMBRUSTER Leo	Pays Haut A Reuni	054	G-E	BEM/09	6
16	2m01	BENKARA Kalil	Pays Haut A Reuni	054	G-E	BEM/10	1
-	DNS	DELARCHAND Emile	S2a - S/l Ill Bruche A Lingols	067	G-E	BEM/10	0

Triple Saut - Salle | M | Finale directe 1

1	8m95	HIRSCH Tom	S2a - S/l Vendenheim Athle	067	G-E	BEM/09	25
2	7m72	GENTNER Guillaume	Asc Strasbourg	067	G-E	BEM/10	16

Poids (3 Kg) - Salle / BEM | M | Finale directe 1

1	7m36	WANKO NGNIEN Sipping-Yvan-Ma	As Strasbourg	067	G-E	BEM/09	24
2	7m32	HIRSCH Tom	S2a - S/l Vendenheim Athle	067	G-E	BEM/09	23
3	7m15	BOUSLAMA Ilian	Ana - S/l Niederbronn-les-bain	067	G-E	BEM/09	23
4	6m76	LORENTZ Romain	Ana - S/l Sg La Wantzenau	067	G-E	BEM/10	21
5	6m68	MAURY Thibaud	S2a - S/l Vendenheim Athle	067	G-E	BEM/09	21
6	6m47	MULLER Karl	Ana - S/l Fc Haguenau	067	G-E	BEM/09	20
7	6m28	LAMOUREUX Tom	Asc Strasbourg	067	G-E	BEM/10	20
8	6m15	KNAUER Nicolas	S2a - S/l Fegersheim Athletism	067	G-E	BEM/09	19
9	5m76	DARTOIS Jolan	Ana - S/l Fc Haguenau	067	G-E	BEM/09	17
10	5m18	LIESS Valentin	Sr Obernai	067	G-E	BEM/10	13
11	4m62	OSWALD Sacha	As Strasbourg	067	G-E	BEM/10	10
12	4m60	REDINGER Mael	Alsace Bossue Athletisme	067	G-E	BEM/10	10
13	4m58	ARMBRUSTER Leo	Pays Haut A Reuni	054	G-E	BEM/09	10
14	4m46	RIFFIER Yannick	Asc Strasbourg	067	G-E	BEM/10	9
15	4m43	WATRIGANT Benjamin	Ana - S/l Fc Haguenau	067	G-E	BEM/10	9
16	3m99	HALTER Joshua	As Strasbourg	067	G-E	BEM/09	6
17	3m96	BENKARA Kalil	Pays Haut A Reuni	054	G-E	BEM/10	6
18	3m63	FIRLEJ Kelian	Pays Haut A Reuni	054	G-E	BEM/10	4

Triathlon - Salle / BEM | M | Résultat (Détails)

1	77 pts	WANKO NGNIEN Sipping-Yvan-Ma	As Strasbourg	067	G-E	BEM/09	R5
2	72 pts	MULLER Karl	Ana - S/l Fc Haguenau	067	G-E	BEM/09	R5
3	69 pts	DARTOIS Jolan	Ana - S/l Fc Haguenau	067	G-E	BEM/09	R6
4	68 pts	MAURY Thibaud	S2a - S/l Vendenheim Athle	067	G-E	BEM/09	R6
5	66 pts	HIRSCH Tom	S2a - S/l Vendenheim Athle	067	G-E	BEM/09	R6
6	64 pts	LAMOUREUX Tom	Asc Strasbourg	067	G-E	BEM/10	R6
7	63 pts	KNAUER Nicolas	S2a - S/l Fegersheim Athletism	067	G-E	BEM/09	R6
8	60 pts	HALTER Joshua	As Strasbourg	067	G-E	BEM/09	R6
9	56 pts	WATRIGANT Benjamin	Ana - S/l Fc Haguenau	067	G-E	BEM/10	D1
10	56 pts	LORENTZ Romain	Ana - S/l Sg La Wantzenau	067	G-E	BEM/10	D1
11	50 pts	RIFFIER Yannick	Asc Strasbourg	067	G-E	BEM/10	D1
12	38 pts	THEREAU Arthur	Pays Haut A Reuni	054	G-E	BEM/09	D4
13	34 pts	OSWALD Sacha	As Strasbourg	067	G-E	BEM/10	D5

14	33 pts	LIESS Valentin	Sr Obernai	067	G-E	BEM/10	D5
15	28 pts	FIRLEJ Kelian	Pays Haut A Reuni	054	G-E	BEM/10	D6
16	26 pts	ARMBRUSTER Leo	Pays Haut A Reuni	054	G-E	BEM/09	D6
17	15 pts	BENKARA Kalil	Pays Haut A Reuni	054	G-E	BEM/10	D8

2 000m Marche-salle / BEM | M | Finale directe 1 | Chr : E

1	14'12"48	LORENTZ Romain	Ana - S/l Sg La Wantzenau	067	G-E	BEM/10	17
---	-----------------	----------------	---------------------------	-----	-----	--------	----

50m - Salle / MIM | M | Finale 1 | Chr : E

1	6"48	THOLOZAN Leou	Sr Obernai	067	G-E	MIM/07	37
2	6"65	DECKERT Lorenzo	Ana - S/l Fc Haguenau	067	G-E	MIM/07	34
3	6"75	LUX Victor	Ana - S/l Fc Haguenau	067	G-E	MIM/08	32
4	6"76	LADEUIL Adrien	Ana - S/l Niederbronn-les-bain	067	G-E	MIM/07	31
5	6"95	MEYER Noah-Gabriel	Ana - S/l Fc Haguenau	067	G-E	MIM/08	27
6	7"26	JOST Leo	S2a - S/l Molsheim Athletic Cl	067	G-E	MIM/07	20

50m - Salle / MIM | M | Finale 2 | Chr : E

1	6"96	<i>Participant Invalide</i>	A2m - S/l Talange Athletisme	057	G-E	MIM/	27
2	7"21	RUSCH Tom	Ana - S/l Fc Haguenau	067	G-E	MIM/08	22
3	7"28	HEYER Matheo	Ana - S/l Fcja Bischwiller	067	G-E	MIM/08	20
4	7"61	JOLLY Gauthier	As Strasbourg	067	G-E	MIM/08	17
-	DNS	DELARUE Noa (LUX)				MIM/07	0
-	DNS	ARCARO DUPONT Noa (Lux)	CELTIC Diekirch			MIM/08	0

50m - Salle / MIM | M | Série 1 | Chr : E

1	6"45 q	THOLOZAN Leou	Sr Obernai	067	G-E	MIM/07	38
2	6"70 q	LUX Victor	Ana - S/l Fc Haguenau	067	G-E	MIM/08	33
3	6"73 q	LADEUIL Adrien	Ana - S/l Niederbronn-les-bain	067	G-E	MIM/07	32
4	6"92 q	MEYER Noah-Gabriel	Ana - S/l Fc Haguenau	067	G-E	MIM/08	28
5	7"18 q	ARCARO DUPONT Noa (Lux)	CELTIC Diekirch			MIM/08	22
6	8"13	ACHARID Lilian	S2a - S/l Rc Strasbourg	067	G-E	MIM/07	13

50m - Salle / MIM | M | Série 2 | Chr : E

1	7"07 q	<i>Participant Invalide</i>	A2m - S/l Talange Athletisme	057	G-E	MIM/	25
2	7"17 q	JOST Leo	S2a - S/l Molsheim Athletic Cl	067	G-E	MIM/07	22
3	7"35 q	JOLLY Gauthier	As Strasbourg	067	G-E	MIM/08	19
4	7"38	ROUSSET Romeo	Sr Obernai	067	G-E	MIM/07	19
5	7"62	HENTZIEN Ianis	Sr Obernai	067	G-E	MIM/08	17
6	7"73	SCHILL Quentin	S2a - S/l Vendenheim Athle	067	G-E	MIM/08	16

50m - Salle / MIM | M | Série 3 | Chr : E

1	7"14 q	RUSCH Tom	Ana - S/l Fc Haguenau	067	G-E	MIM/08	23
2	7"39	<i>Participant Invalide</i>	A2m - S/l Talange Athletisme	057	G-E	MIM/	19
3	7"54	WEBER Noa	Pays Haut A Reuni	054	G-E	MIM/08	18
4	7"55	MORQUIN Lois	Sr Obernai	067	G-E	MIM/08	18
5	7"61	MAYER Benjamin	Ana - S/l Fc Haguenau	067	G-E	MIM/07	17
6	8"13	RUGA Justin	Sr Obernai	067	G-E	MIM/08	13

50m - Salle / MIM | M | Série 4 | Chr : E

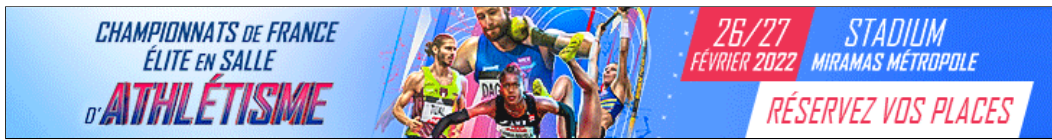
1	6"67 q	DELARUE Noa (LUX)				MIM/07	33
2	6"78 q	DECKERT Lorenzo	Ana - S/l Fc Haguenau	067	G-E	MIM/07	31
3	7"20 q	HEYER Matheo	Ana - S/l Fcja Bischwiller	067	G-E	MIM/08	22

Page > 002/003 <

Tri > Cat./Sex./Epr. <

Liste des Epreuves

590 enr.



LES RÉSULTATS DES COMPÉTITIONS

RECHERCHER LISTE

NAVIGATION

Page > 003/003 <

Tri > Cat./Sex./Epr. <

Liste des Epreuves

590 enr.

15/01/22 - CHAMPIONNAT 67 BENJAMINS ET MINIMES

METZ - G-E - 057

>> Statistiques

Jury <<

50m - Salle / MIM | M | Série 4 | Chr : E

4	7"52	DEVEAUX Nicolas	Pays Haut A Reuni	054	G-E	MIM/07	18
5	7"64	DEVEAUX Arthur	Pays Haut A Reuni	054	G-E	MIM/07	17
6	7"90	NJEMO Yanis (ITA)	Pays Haut A Reuni	054	G-E	MIM/08	15

50m Haies (84)-salle / MIM | M | Finale 1 | Chr : E

1	8"73	DAUCH Mathis (Lux)	LUXEMBOURG IAL			MIM/08	24
2	8"93	GREMADOS Rafael	S2a - S/l Vendenheim Athle	067	G-E	MIM/08	22
3	9"22	WEBER Noa	Pays Haut A Reuni	054	G-E	MIM/08	19
4	9"97	CAZIER Pierre	S2a - S/l Ill Bruche A Lingols	067	G-E	MIM/08	16

50m Haies (84)-salle / MIM | M | Série 1 | Chr : E

1	8"83 q	GREMADOS Rafael	S2a - S/l Vendenheim Athle	067	G-E	MIM/08	23
2	8"92 q	DAUCH Mathis (Lux)	LUXEMBOURG IAL			MIM/08	22
3	9"16 q	WEBER Noa	Pays Haut A Reuni	054	G-E	MIM/08	19
4	9"78 q	CAZIER Pierre	S2a - S/l Ill Bruche A Lingols	067	G-E	MIM/08	16

Hauteur - Salle / MIM | M | Finale directe 1

1	1m50	DELARUE Noa (LUX)				MIM/07	25
		1m40(O) / 1m45(-) / 1m50(XXO) / 1m53(XXX)					
2	1m45	DAUCH Mathis (Lux)	LUXEMBOURG IAL			MIM/08	22
		1m35(XO) / 1m40(XXO) / 1m45(O) / 1m50(XXX)					
3	1m45	RUSCH Tom	Ana - S/l Fc Haguenau	067	G-E	MIM/08	22
		1m35(O) / 1m40(O) / 1m45(XO) / 1m50(XXX)					
4	1m45	CAZIER Pierre	S2a - S/l Ill Bruche A Lingols	067	G-E	MIM/08	22
		1m30(O) / 1m35(O) / 1m40(O) / 1m45(XXO) / 1m50(XXX)					
5	1m45	ARCARO DUPONT Noa (Lux)	CELTIC Diekirch			MIM/08	22
		1m40(XO) / 1m45(XXO) / 1m50(XXX)					
6	1m45	GREGOR Niklas (Lux)	CELTIC Diekirch			MIM/08	22
		1m30(O) / 1m35(XXO) / 1m40(O) / 1m45(XXO) / 1m50(XXX)					
7	1m35	REMMY Nicolas	Ana - S/l Fc Haguenau	067	G-E	MIM/07	17
		1m25(O) / 1m30(O) / 1m35(O) / 1m40(XXX)					
8	1m25	JOLLY Gauthier	As Strasbourg	067	G-E	MIM/08	12
		1m15(O) / 1m20(O) / 1m25(XO) / 1m30(XXX)					
8	1m25	WEBER Noa	Pays Haut A Reuni	054	G-E	MIM/08	12
		1m25(XO) / 1m30(XXX)					

Perche - Salle / MIM | M | Finale directe 1

1	2m12	REMMY Nicolas	Ana - S/l Fc Haguenau	067	G-E	MIM/07	17
-	NM	LORENTZ Lucas	Ana - S/l Sg La Wantzenau	067	G-E	MIM/08	1

Longueur - Salle / MIM | M | Finale directe 1

1	5m65	THOLOZAN Leou	Sr Obernai	067	G-E	MIM/07	33
		5m10 / 5m65 / 5m29 / 5m37 / 5m42 / X					
2	5m48	DECKERT Lorenzo	Ana - S/l Fc Haguenau	067	G-E	MIM/07	31
		5m15 / 5m37 / 5m48 / 5m34 / 5m11 / 4m33					
3	5m33	LADEUIL Adrien	Ana - S/l Niederbronn-les-bain	067	G-E	MIM/07	30
		X / 5m28 / 5m24 / 5m11 / 5m33 / X					
4	5m23	Participant Invalide	A2m - S/l Talange Athletisme	057	G-E	MIM/	29
		5m01 / 5m23 / 5m18 / 4m90 / 5m05 / 5m18					
5	5m14	MEYER Noah-Gabriel	Ana - S/l Fc Haguenau	067	G-E	MIM/08	28
		5m14 / 4m79 / 4m71 / 4m46 / 4m80 / 4m93					
6	5m10	DELARUE Noa (LUX)				MIM/07	27
		X / 4m97 / X / 2m75 / 5m04 / 5m10					
7	4m89	LUX Victor	Ana - S/l Fc Haguenau	067	G-E	MIM/08	25
		X / 4m83 / 4m89 / 4m63 / 4m78 / 4m81					
8	4m78	HEYER Matheo	Ana - S/l Fcja Bischwiller	067	G-E	MIM/08	24
		4m72 / 4m39 / 4m71 / 4m78 / 4m61 / X					
9	4m76	RUSCH Tom	Ana - S/l Fc Haguenau	067	G-E	MIM/08	23
		4m76 / 4m55 / 4m62 / X / 4m51 / 4m47					
10	4m67	HENTZIEN Ianis	Sr Obernai	067	G-E	MIM/08	22
		X / 4m67 / 4m34 / 4m36 / 4m50 / 4m60					
11	4m59	Participant Invalide	A2m - S/l Talange Athletisme	057	G-E	MIM/	22
		X / X / 4m59					

12	<u>4m55</u>	JOST Leo 4m55 / 4m17 / 4m51	S2a - S/l Molsheim Athletic Cl	067	G-E	MIM/07	21
13	4m29	HELO Youenn 4m29 / 4m19 / 4m05	Ana - S/l Fc Haguenau	067	G-E	MIM/07	18
14	<u>4m22</u>	GREGOR Niklas (Lux) 4m22 / 3m81 / 4m07	CELTIC Diekirch			MIM/08	18
15	4m17	JOLLY Gauthier X / 4m17 / 3m68	As Strasbourg	067	G-E	MIM/08	17
16	<u>4m10</u>	DEVEAUX Nicolas 4m10 / 3m10 / 3m45	Pays Haut A Reuni	054	G-E	MIM/07	17
17	4m07	DEVEAUX Arthur 4m07 / 3m97 / 3m84	Pays Haut A Reuni	054	G-E	MIM/07	16
17	<u>4m07</u>	MAYER Benjamin 4m07 / 4m00 / X	Ana - S/l Fc Haguenau	067	G-E	MIM/07	16
19	3m83	SCHILL Quentin 3m74 / 3m78 / 3m83	S2a - S/l Vendenheim Athle	067	G-E	MIM/08	14
20	<u>3m77</u>	ARCARO DUPONT Noa (Lux) 3m12 / 3m39 / 3m77	CELTIC Diekirch			MIM/08	13
21	3m72	STREBLER Quentin 3m72 / 3m34 / 2m97	S2a - S/l Rc Strasbourg	067	G-E	MIM/07	13
22	<u>3m69</u>	RUGA Justin 3m69 / 3m57 / X	Sr Obernai	067	G-E	MIM/08	13
23	3m57	NJEPMO Yanis (ITA) X / X / 3m57	Pays Haut A Reuni	054	G-E	MIM/08	11
24	<u>3m09</u>	LEMGUÉDÉD Reda X / 3m09 / 2m89	Asc Strasbourg	067	G-E	MIM/08	7
25	2m92	MORQUIN Lois X / 2m92 / X	Sr Obernai	067	G-E	MIM/08	5
26	<u>2m89</u>	ACHARID Lilian 2m89 / X / X	S2a - S/l Rc Strasbourg	067	G-E	MIM/07	5
Triple Saut - Salle M Finale directe 1							
1	11m56	THOLOZAN Leou 11m45 / 11m44 / 11m41 / 11m44 / 11m56 / 11m44	Sr Obernai	067	G-E	MIM/07	30
2	<u>10m33</u>	ROUSSET Romeo 10m19 / 9m91 / 10m01 / X / 10m27 / 10m33	Sr Obernai	067	G-E	MIM/07	22
3	10m29	HENTZIEN Ianis 10m29 / 10m14 / 10m26 / X / 9m93 / 10m26	Sr Obernai	067	G-E	MIM/08	21
4	<u>9m56</u>	GRENADOS Rafael 9m42 / 9m49 / X / X / 9m56 / X	S2a - S/l Vendenheim Athle	067	G-E	MIM/08	17
5	9m02	MORQUIN Lois 8m35 / 8m63 / 8m65 / 8m81 / X / 9m02	Sr Obernai	067	G-E	MIM/08	14
6	<u>8m68</u>	RUGA Justin X / 8m52 / 8m56 / 8m27 / 8m10 / 8m68	Sr Obernai	067	G-E	MIM/08	12
Poids (4 Kg) - Salle / MIM M Finale directe 1							
1	<u>12m55</u>	DELARUE Noa (LUX) 12m55 / X / X / X / X / 11m87				MIM/07	34
2	<u>11m92</u>	DECKERT Lorenzo 10m46 / 9m69 / 11m92 / 10m61 / 11m90 / 10m75	Ana - S/l Fc Haguenau	067	G-E	MIM/07	32
3	9m52	HEYER Matheo 9m52 / 9m38 / 9m39 / 9m03 / 8m76 / 9m48	Ana - S/l Fcja Bischwiller	067	G-E	MIM/08	24
4	<u>9m31</u>	GREGOR Niklas (Lux) 9m31 / 8m66 / 8m41 / 8m61 / 8m12 / 8m80	CELTIC Diekirch			MIM/08	23
5	9m20	HELO Youenn 7m49 / 7m92 / 7m94 / 8m06 / 8m20 / 9m20	Ana - S/l Fc Haguenau	067	G-E	MIM/07	23
6	<u>9m01</u>	ROUSSET Romeo 8m05 / 7m60 / 8m33 / 8m03 / 9m01 / 8m78	Sr Obernai	067	G-E	MIM/07	22
7	8m76	MEYER Noah-Gabriel 8m76 / 8m50 / 8m56 / 8m68 / 8m69 / 8m45	Ana - S/l Fc Haguenau	067	G-E	MIM/08	22
8	<u>8m39</u>	DEVEAUX Nicolas 7m70 / 8m39 / 8m22 / - / - / -	Pays Haut A Reuni	054	G-E	MIM/07	20
9	7m65	GRENADOS Rafael 7m10 / 7m65 / X	S2a - S/l Vendenheim Athle	067	G-E	MIM/08	17
10	<u>7m59</u>	LUX Victor 7m59 / 7m35 / X	Ana - S/l Fc Haguenau	067	G-E	MIM/08	17
11	7m23	RUSCH Tom 6m88 / 7m23 / 6m98	Ana - S/l Fc Haguenau	067	G-E	MIM/08	15
12	<u>6m79</u>	DEVEAUX Arthur 6m31 / 6m79 / 6m39	Pays Haut A Reuni	054	G-E	MIM/07	13
13	6m68	LEMGUÉDÉD Reda 6m34 / 6m45 / 6m68	Asc Strasbourg	067	G-E	MIM/08	13
14	<u>6m20</u>	LORENTZ Lucas 6m11 / X / 6m20	Ana - S/l Sg La Wantzenau	067	G-E	MIM/08	11
15	6m18	JOLLY Gauthier 5m40 / 6m18 / X	As Strasbourg	067	G-E	MIM/08	11
16	<u>5m94</u>	SCHILL Quentin 4m94 / 5m94 / X	S2a - S/l Vendenheim Athle	067	G-E	MIM/08	10
17	5m18	NJEPMO Yanis (ITA) 5m18 / X / X	Pays Haut A Reuni	054	G-E	MIM/08	6

Triathlon - Salle / MIM | M | Résultat (Détails)

1	101 pts	THOLOZAN Leou	Sr Obernai	067	G-E	MIM/07	IR3
2	97 pts	DECKERT Lorenzo	Ana - S/l Fc Haguenau	067	G-E	MIM/07	IR4
3	94 pts	DELARUE Noa (LUX)				MIM/07	R1
4	78 pts	MEYER Noah-Gabriel	Ana - S/l Fc Haguenau	067	G-E	MIM/08	R4
5	75 pts	LUX Victor	Ana - S/l Fc Haguenau	067	G-E	MIM/08	R4
6	70 pts	HEYER Matheo	Ana - S/l Fcja Bischwiller	067	G-E	MIM/08	R4
7	68 pts	RUSCH Tom	Ana - S/l Fc Haguenau	067	G-E	MIM/08	R5
8	63 pts	ROUSSET Romeo	Sr Obernai	067	G-E	MIM/07	R6
9	60 pts	HENTZIEN Ianis	Sr Obernai	067	G-E	MIM/08	R6
10	57 pts	GRENADOS Rafael	S2a - S/l Vendenheim Athle	067	G-E	MIM/08	D1
11	57 pts	ARCARO DUPONT Noa (Lux)	CELTIC Diekirch			MIM/08	D1
12	55 pts	DEVEAUX Nicolas	Pays Haut A Reuni	054	G-E	MIM/07	D1
13	49 pts	WEBER Noa	Pays Haut A Reuni	054	G-E	MIM/08	D2
14	48 pts	JOLLY Gauthier	As Strasbourg	067	G-E	MIM/08	D2
15	46 pts	DEVEAUX Arthur	Pays Haut A Reuni	054	G-E	MIM/07	D2
16	40 pts	SCHILL Quentin	S2a - S/l Vendenheim Athle	067	G-E	MIM/08	D3
17	38 pts	RUGA Justin	Sr Obernai	067	G-E	MIM/08	D4
18	37 pts	MORQUIN Lois	Sr Obernai	067	G-E	MIM/08	D4
19	32 pts	NJEPMO Yanis (ITA)	Pays Haut A Reuni	054	G-E	MIM/08	D5

Page > 003/003 <

Tri > Cat./Sex./Epr. <

Liste des Epreuves

590 enr.